

L E G E N D A (zařizovací předměty)

- AN – Samonosná nádrž na dešťovou vodu 10m³, vtok a odtok DN125, filtrační koš, automatické čerpadlo (1100W, 230V, Hmax.45m), napojení na hadici
- RS1 – Stávající revizní šachta DN1000 z bet. prefabrikátů, výšková úprava dle upr. terénu (cca +-50cm), nový LIT poklop bez odvětrání B12SKN
- RS2,3 – Revizní šachta DN425 z PVC/PP s pevně stanovenými úhly vtoku a odtoku, DN125, poklop B12SKN
- FDV – Filtrační šachta na dešťovou vodu DN400, pro plochu střechy cca 300m²
- ZV – Změkčovač vody (stávající-přemístěný)
- U – Umyvadlo 55cm, sifon, baterie tlačná směšovací-s omezenou dobou výtoku, 2xR.V. DN15

H D25 – Nový hydrantový systém s výzbrojí D25 s nerezovými dřívky s rámečkem – hadice délky 30m (650x650x285mm)

Pozn.: Připojovací podmínky pro GASTRO zařízení viz. INSTALAČNÍ TABULKA a výkresy v části PD GASTRO!!

Pozn.: Při realizaci nutno dbát na pečlivou koordinaci zejména mezi profesemi ÚT, VZT!!

Montáž potrubí KAN a VOD bude prováděna dle montážních předpisů výrobce potrubí!!

TABULKA NOVÝCH MÍSTNOSTÍ

ČÍSLO MÍSTNOSTI	NÁZEV MÍSTNOSTI	PLATNOST	POLOŽENÍ MÍSTNOSTI	POLOŽENÍ MÍSTNOSTI	POLOŽENÍ MÍSTNOSTI
2.21	JÍDELNA	27.08	POSLEDNÍ KONEČNÍ	POSLEDNÍ KONEČNÍ	POSLEDNÍ KONEČNÍ
2.22	SLUŽEBNOST	48.02	POSLEDNÍ KONEČNÍ	POSLEDNÍ KONEČNÍ	POSLEDNÍ KONEČNÍ
2.23	POSLEDNÍ KONEČNÍ	25.05	POSLEDNÍ KONEČNÍ	POSLEDNÍ KONEČNÍ	POSLEDNÍ KONEČNÍ

TABULKA STÁVAJÍCÍCH MÍSTNOSTÍ

ČÍSLO MÍSTNOSTI	NÁZEV MÍSTNOSTI	PLATNOST	POLOŽENÍ MÍSTNOSTI	POLOŽENÍ MÍSTNOSTI	POLOŽENÍ MÍSTNOSTI
2.01	KUCHYNE	20.04	POSLEDNÍ KONEČNÍ	POSLEDNÍ KONEČNÍ	POSLEDNÍ KONEČNÍ
2.02	JÍDELNA	27.08	POSLEDNÍ KONEČNÍ	POSLEDNÍ KONEČNÍ	POSLEDNÍ KONEČNÍ
2.03	JÍDELNA	27.08	POSLEDNÍ KONEČNÍ	POSLEDNÍ KONEČNÍ	POSLEDNÍ KONEČNÍ
2.04	JÍDELNA	27.08	POSLEDNÍ KONEČNÍ	POSLEDNÍ KONEČNÍ	POSLEDNÍ KONEČNÍ
2.05	JÍDELNA	27.08	POSLEDNÍ KONEČNÍ	POSLEDNÍ KONEČNÍ	POSLEDNÍ KONEČNÍ
2.06	JÍDELNA	27.08	POSLEDNÍ KONEČNÍ	POSLEDNÍ KONEČNÍ	POSLEDNÍ KONEČNÍ
2.07	JÍDELNA	27.08	POSLEDNÍ KONEČNÍ	POSLEDNÍ KONEČNÍ	POSLEDNÍ KONEČNÍ
2.08	JÍDELNA	27.08	POSLEDNÍ KONEČNÍ	POSLEDNÍ KONEČNÍ	POSLEDNÍ KONEČNÍ
2.09	JÍDELNA	27.08	POSLEDNÍ KONEČNÍ	POSLEDNÍ KONEČNÍ	POSLEDNÍ KONEČNÍ
2.10	JÍDELNA	27.08	POSLEDNÍ KONEČNÍ	POSLEDNÍ KONEČNÍ	POSLEDNÍ KONEČNÍ
2.11	JÍDELNA	27.08	POSLEDNÍ KONEČNÍ	POSLEDNÍ KONEČNÍ	POSLEDNÍ KONEČNÍ
2.12	JÍDELNA	27.08	POSLEDNÍ KONEČNÍ	POSLEDNÍ KONEČNÍ	POSLEDNÍ KONEČNÍ
2.13	JÍDELNA	27.08	POSLEDNÍ KONEČNÍ	POSLEDNÍ KONEČNÍ	POSLEDNÍ KONEČNÍ
2.14	JÍDELNA	27.08	POSLEDNÍ KONEČNÍ	POSLEDNÍ KONEČNÍ	POSLEDNÍ KONEČNÍ
2.15	JÍDELNA	27.08	POSLEDNÍ KONEČNÍ	POSLEDNÍ KONEČNÍ	POSLEDNÍ KONEČNÍ
2.16	JÍDELNA	27.08	POSLEDNÍ KONEČNÍ	POSLEDNÍ KONEČNÍ	POSLEDNÍ KONEČNÍ
2.17	JÍDELNA	27.08	POSLEDNÍ KONEČNÍ	POSLEDNÍ KONEČNÍ	POSLEDNÍ KONEČNÍ
2.18	JÍDELNA	27.08	POSLEDNÍ KONEČNÍ	POSLEDNÍ KONEČNÍ	POSLEDNÍ KONEČNÍ
2.19	JÍDELNA	27.08	POSLEDNÍ KONEČNÍ	POSLEDNÍ KONEČNÍ	POSLEDNÍ KONEČNÍ
2.20	JÍDELNA	27.08	POSLEDNÍ KONEČNÍ	POSLEDNÍ KONEČNÍ	POSLEDNÍ KONEČNÍ
2.21	JÍDELNA	27.08	POSLEDNÍ KONEČNÍ	POSLEDNÍ KONEČNÍ	POSLEDNÍ KONEČNÍ
2.22	JÍDELNA	27.08	POSLEDNÍ KONEČNÍ	POSLEDNÍ KONEČNÍ	POSLEDNÍ KONEČNÍ
2.23	JÍDELNA	27.08	POSLEDNÍ KONEČNÍ	POSLEDNÍ KONEČNÍ	POSLEDNÍ KONEČNÍ
2.24	JÍDELNA	27.08	POSLEDNÍ KONEČNÍ	POSLEDNÍ KONEČNÍ	POSLEDNÍ KONEČNÍ
2.25	JÍDELNA	27.08	POSLEDNÍ KONEČNÍ	POSLEDNÍ KONEČNÍ	POSLEDNÍ KONEČNÍ
2.26	JÍDELNA	27.08	POSLEDNÍ KONEČNÍ	POSLEDNÍ KONEČNÍ	POSLEDNÍ KONEČNÍ
2.27	JÍDELNA	27.08	POSLEDNÍ KONEČNÍ	POSLEDNÍ KONEČNÍ	POSLEDNÍ KONEČNÍ
2.28	JÍDELNA	27.08	POSLEDNÍ KONEČNÍ	POSLEDNÍ KONEČNÍ	POSLEDNÍ KONEČNÍ
2.29	JÍDELNA	27.08	POSLEDNÍ KONEČNÍ	POSLEDNÍ KONEČNÍ	POSLEDNÍ KONEČNÍ
2.30	JÍDELNA	27.08	POSLEDNÍ KONEČNÍ	POSLEDNÍ KONEČNÍ	POSLEDNÍ KONEČNÍ
2.31	JÍDELNA	27.08	POSLEDNÍ KONEČNÍ	POSLEDNÍ KONEČNÍ	POSLEDNÍ KONEČNÍ
2.32	JÍDELNA	27.08	POSLEDNÍ KONEČNÍ	POSLEDNÍ KONEČNÍ	POSLEDNÍ KONEČNÍ
2.33	JÍDELNA	27.08	POSLEDNÍ KONEČNÍ	POSLEDNÍ KONEČNÍ	POSLEDNÍ KONEČNÍ
2.34	JÍDELNA	27.08	POSLEDNÍ KONEČNÍ	POSLEDNÍ KONEČNÍ	POSLEDNÍ KONEČNÍ

L E G E N D A (potrubí)

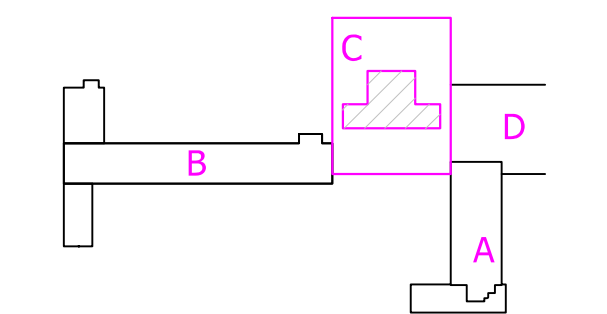
- Potrubí rozvodu studené vody z materiálu PP-RCT S4/SDR9/ (PN22 vyp)
- Potrubí rozvodu teplé vody PP-RCT třívrstvá s žedičovým vláknem S3,2/SDR7,4/ (PN28 vyp) – snížená délková roztažnost
- Potrubí rozvodu cirkulace teplé vody PP-RCT třívrstvá s žedičovým vláknem S3,2/SDR7,4/ (PN28 vyp) – snížená délková roztažnost
- Kanalizační potrubí z trub PP HT, vnitřní svislé splaškové odpadní potrubí, – nebo jiný typ tepelně odolného potrubí
- Dešťová ležatá kanalizace z trub PVC KG
- Splašková ležatá kanalizace z trub PP SN10
- (nové potrubí v nové trase, evnové potrubí v trase původního potrubí)
- Šikmé připojovací potrubí z PP HT, tepelně odolné potrubí
- Stávající ležatá kanalizace, bez rozlišení DN, typu a materiálu kanalizace (nutno prověřit v průběhu stavby) D.1.4.1-ZTI

VYBUDOVÁNÍ JÍDELNY
V PROSTORU ATRIA
LÁZEŇSKÉHO DOMU AURORA

Investor	Státní lázeňské s.r.o.
Generální projektant	JPS J. Hradec s.r.o.
Hi. inženýr projektu	Ing. Milan Špulák
Spolupráce	-
Přímý zpracovatel	-
Vypracoval	Martin Cakl
Ved. projektant	Ing. Milan Špulák

J. Hradec s.r.o.
Jarošovská 753/II
Jindřichův Hradec
tel.: 384 571 021
www.jpsj.cz
info@jpsj.cz

Revize	Číslo	Popis	Datum	Podpis



±0,000 = 442,650 BPV					
Archivní číslo		21039			
Stavba		VYBUDOVÁNÍ JÍDELNY V PROSTORU ATRIA LÁZEŇSKÉHO DOMU AURORA			
Stupeň		DPS			
Název PS - SO		-			
Část		D.1.4.1 Zdravotní instalace-kanalizace			
Název výkresu		NOVÝ STAV - PŮDORYS 1. NP			
Datum		14. 12. 2021			
Formát		630/594 (6 x A4)			
Měřítko		1:100			
0. dílek					
stupeň	číslo PS - SO	část	výkres	revize	
DPS	-	D.1.4.1	3-ZTI	00	